



**T.C**  
**AĞRI İBRAHİM ÇEÇEN**  
**ÜNİVERSİTESİ**

**2013 MALİ YILI**

**DÖNER SERMAYE İŞLETME MÜDÜRLÜĞÜ**  
**FAALİYET RAPORU**

# İÇİNDEKİLER

<b>SUNUŞ</b>	<b>3</b>
<b>I.GENEL BİLGİLER</b>	<b>4</b>
<b>A.MİSYON, VİZYON VE DEĞERLER</b>	<b>4</b>
<b>B.YETKİ, GÖREV VE SORUMLULUKLAR</b>	<b>4</b>
<b>C.İDAREYE İLİŞKİN BİLGİLER</b>	<b>5</b>
<i>1.ÖRGÜT YAPISI</i>	<i>5</i>
<i>2.İNSAN KAYNAKLARI</i>	<i>5</i>
2.1.İdari Personelin Eğitim Durumu	5
2.2.İdari Personelin Hizmet Süreleri	5
2.3.İdari Personelin Yaş İtibariyle Dağılımı	6
<i>3.SUNULAN HİZMETLER</i>	<i>6</i>
3.1.İdari Hizmetler	6
3.2.Diğer Hizmetler	6
<b>II.AMAÇ VE HEDEFLER</b>	<b>7</b>
<b>A.BİRİM AMAÇ VE HEDEFLERİ</b>	<b>7</b>
<b>B.TEMEL POLİTAKALAR VE ÖNCELİKLER</b>	<b>7</b>
<b>C.DİĞER HUSUSLAR</b>	<b>7</b>
<b>III.FAALİYETLERE İLİŞKİN BİLGİ VE DEĞERLENDİRMELER</b>	<b>7</b>
<b>A.MALİ BİLGİLER</b>	<b>7</b>
<i>1.BÜTÇE UYGULAMA SONUÇLARI</i>	<i>7</i>
1.1 Bütçe Gelirleri	7
1.2 Bütçe Giderleri	
<i>2.TEMEL MALİ TABLOLARA İLİŞKİN AÇIKLAMALAR</i>	<i>8</i>
<i>3.MALİ DENETİM SONUÇLARI</i>	<i>8</i>
<b>B.PERFORMANS BİLGİLERİ</b>	<b>8</b>
<i>1.FAALİYET VE PROJE BİLGİLERİ</i>	<i>8</i>
1.1.Üniversiteler Arasında Yapılan İkili Anlaşmalar	8
1.2.Proje Bilgileri	8
<b>IV.KURUMSAL KABİLİYET VE KAPASİTENİN DEĞERLENDİRİLMESİ</b>	<b>8-9</b>
<b>V.ÖNERİ VE TEDBİRLER</b>	<b>9</b>
<b>İÇ KONTROL GÜVENCE BEYANI</b>	<b>10</b>

## **BİRİM YÖNETİCİ SUNUŞU**

20.12.2010 tarih ve 27791 sayılı yönetmeliğin Resmi Gazetede yayınlanması ile A.İ.Ç.Ü uhdesinde kurulan Döner Sermaye İşletme Müdürlüğümüzün saymanlık hizmetlerinin 02.05.2011 tarihinden itibaren Ağrı Defterdarlığı Sağlık Kurumları Döner Sermaye Saymanlığınca yürütülmesi Maliye Bakanlığının yazısıyla uygun görülmüştür. Müdürlüğümüz 2012 yılı Mart ayında yasal izin ve yükümlülüklerini yerine getirerek faaliyetlerine başlamıştır. Döner Sermaye İşletme Müdürlüğü, Sürekli Eğitim Merkezi Müdürlüğü, Beden Eğitimi ve Spor Yüksekokulu Müdürlüğü ve Merkezi Araştırma ve Uygulama Laboratuvarı Müdürlüğü olmak üzere 4 adet gelir getirici birim vardır. Bunlara ilave olarak Üniversite Yönetim Kurulunun 24.11.2014 tarih ve 31/182-31/183 sayılı kararlarıyla Eğitim Fakültesi ile Eleşkirt Celal Oruç Hayvansal Üretim Yüksekokulunda döner sermayeli işletmeler kurulmuştur. Yeni kurulan bu işletmelerin 2015 yılında faaliyete geçmesi planlanmıştır.

Sürekli Eğitim Merkezi Müdürlüğü, Eğitim Fakültesi ve Beden Eğitimi ve Spor Yüksekokulu açılan kurslardan; Merkezi Araştırma ve Uygulama Laboratuvarı analizlerden; Eleşkirt Celal Oruç Hayvansal Üretim Yüksek Okulu hayvansal ürünlerin üretimi ve satışından; Döner Sermaye İşletme Müdürlüğü ise proje ve danışmanlık hizmetlerinden gelir elde etmektedir.

Emeği geçen tüm çalışanlarımıza teşekkür ederim.

**Doç.Dr. Yücel ÜNAL**  
**Döner Sermaye İşletme Müdürü**

## I- GENEL BİLGİLER

---

### A. Misyon ve Vizyon

#### *Misyon*

Ađrı İbrahim een niversitesi Dner Sermaye İřletmesinin temel amacı, tm birimler itibariyle gerekleřtirilen gelir getirici faaliyetleri, beřeri ve fiziki unsurlarla birlikte, yasa ve ynetmelikler erevesinde srekli geliřtirerek en st seviyeye getirmektir.

#### *Vizyon*

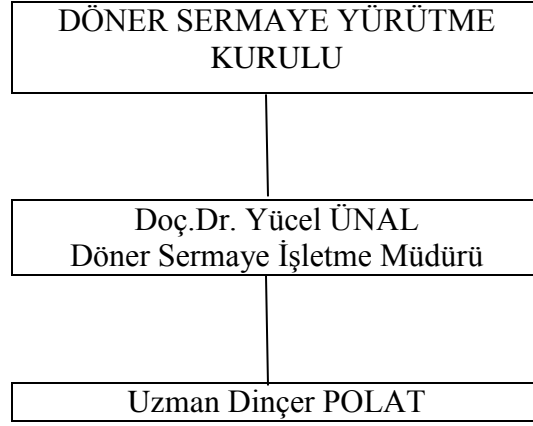
zgn yasalar erevesinde srekli byyen, bilimsel ve teknolojik verileri her zaman dođru kullanarak, ađdař bir iřletme olmak iin tm unsurları etkin ve verimli kullanabilen bir Dner Sermaye İřletmesi olmak.

### B. Yetki, Grev ve Sorumluluklar

- İřletmenin idari, malİ ve teknik iřlerini, kanun, tzk, ynetmelik, ynerge, alıřma programları, bte esasları ve iřletmecilik ilkelerine uygun biimde yrtmek,
- niversitemize bađlı eđitim–đretim arařtırma veya uygulama birimi veya blmnde grevli đretim elemanları tarafından dner sermaye ynetmeliđi erevesinde dıřarıya yapılan iř ve hizmet karřılıđı elde edilen dner sermaye gelirlerini tahsil etmek,
- Dner sermaye faaliyetleri iin satın alınması talep edilen mal ve hizmet alımları ile ilgili tm iřlemleri yapmak hizmetin yapılmasından veya malın teslim edilmesinden sonra iřletme adına dođan borcu, mevzuata uygun olarak hak sahiplerine demek,
- niversitemiz personeline katkı payları ve yolluk demek,
- Avrupa Birliđi veya uluslararası kuruluřların kaynaklarından proje karřılıđı aktarılan hibe tutarları harcamak ve muhasebeleřtirmek,
- Gelir ve giderlere ait belgeleri dzenlemek ve tek dzen muhasebe sistemine uygun olarak yrtmek.

## C. İdareye İlişkin Bilgiler

### 1- Örgüt Yapısı



### 2- İnsan Kaynakları

#### 2.1- İdari Personelin Eğitim Durumu

2.1. İdari Personelin Eğitim Durumu					
	İlköğretim	Lise	Ön Lisans	Lisans	Y.L. ve Dokt.
Kişi Sayısı				1	1
Yüzde				%50	%50

#### 2.2- İdari Personelin Hizmet Süreleri

2.2. İdari Personelin Hizmet Süresine Göre Dağılımı						
	1-3 yıl	4-6 yıl	7-10 yıl	11-15 yıl	16-20 yıl	21 yıl üzeri
Kişi Sayısı	1				1	
Yüzde	%50				%50	

#### 2.3 - İdari Personelin Yaş İtibariyle Dağılımı

2.3. İdari Personelin Yaş İtibariyle Dağılımı						
	23 yaş ve altı	23-30 yaş	31-35 yaş	36-40 yaş	41-50 yaş	51 yaş üzeri
Kişi Sayısı				1	1	
Yüzde				%50	%50	

### 3- Sunulan Hizmetler

#### 3.1 İdari Hizmetler

İşletme Müdürlüğümüz gelir getirici birimlerin yaptığı faaliyetleri gelire alıp , gerekli yasal kesintileri yaptıktan sonra katkı payı dağıtımlarını ve diğer giderlerle ilgili evraklar muhasebe birimine gönderilmek üzere gerekli düzenlemiştir. Satın alma süreçleri titizlikle takip edilmiş, kaynakların etkin, ekonomik ve verimli kullanılması sağlanmıştır.

#### 3.2 Diğer Hizmetler

**3.2 2013 Yılı Döner Sermaye İşletmesi Gelir Gider Tablosu \***

GELİRLER								GİDERLER		
TAHAKKUKLAR				TAHSİLATLAR				Tahakkuk Eden Gider (Cari)	2012 Yılı Devir Ödeme	Toplam Tahakkuk Eden Gider
Birim	Tahakkuk Eden Gelir (Cari)	2012 Yılı Devir Alacak.	Kesinti Tutarı	Toplam Tahakkuk Eden Gelir	Tahsil Edilen Gelir	2012 Yılı Devir Banka Mevc.	Toplam Banka			
Döner Ser. İşletme Md.	5.800,00	0,00	0,00	5.800,00	5.800,00	0,00	2.933,29	6.208,25	0	6.208,25
Sürekli Eğt. Merkezi Md.	182.817,83	0	0	182.817,83	203.002,12	20.184,29	203.002,12	137.019,56	0	137.019,56
Beden Eğt. ve Spor Y.O. Md.	0	0	0	0	0	33.945,78	25.044,77	8.901,01	0	8.901,01
Merkezi Arş. Uyg..Lab.Md.	3.977,74	0	0	3.977,74	3.976,94	0	4.920,20	942,46	0	942,46
<b>Toplam</b>										

\* Sadece Döner Sermaye İşletme Müdürlüğünce Doldurulacaktır.

## II- AMAÇ ve HEDEFLER

### A. Birim Amaç ve Hedefleri

Stratejik Amaçlar	Stratejik Hedefler
<b>Stratejik Amaç-1</b> Eğitim ve Öğretim hedefleri doğrultusunda gelir getirici faaliyetlerde bulunmak.	<b>Hedef-1</b> İşletmenin mali gücünü artırmak.
<b>Stratejik Amaç-2</b> Faaliyetlerin kanun, tüzük ve yönetmeliklere uygun şekilde gerçekleşmesini sağlamak.	<b>Hedef-1</b> Elde edilen gelirler doğrultusunda katkısı olan personellere katkı payı ödemeleri yapmak.
<b>Stratejik Amaç-3</b> Kamu zararı oluşturmadan kaynakların etkin, ekonomik ve verimli kullanılarak kurum gelirlerini artırmak.	<b>Hedef-1</b> Genel bütçeye destek olmak amacıyla kurum karlarını artırmak.

## III- FAALİYETLERE İLİŞKİN BİLGİ VE DEĞERLENDİRMELER

### A- Mali Bilgiler

#### 1- Bütçe Uygulama Sonuçları

##### 1.1 Bütçe Gelirleri

	2013 BÜTÇE TAHMİNİ	2013 GERÇEKLEŞME TOPLAMI	GERÇEK. ORANI
	TL	TL	%
<b>BÜTÇE GELİRLERİ TOPLAMI</b>	<b>555.000,00</b>	<b>153.071,28</b>	<b>% 27,58</b>

## 1.2 Bütçe Giderleri

	2013 BÜTÇE BAŞLANGICI	2013 GERÇEKLEŞME TOPLAMI	GERÇEK. ORANI
	TL	TL	%
<b>BÜTÇE GİDERLERİ TOPLAMI</b>	<b>555.000,00</b>	<b>153.071,28</b>	<b>% 27,58</b>
<b>MAL VE HİZMET ALIM GİDERLERİ</b>	<b>183.551,00</b>	<b>145.971,21</b>	<b>% 79,53</b>
<b>YASAL YÜKÜMLÜLÜKLER</b>	<b>100.630,72</b>	<b>2.035,16</b>	<b>% 2</b>

## 2- Temel Mali Tablolara İlişkin Açıklamalar

Döner Sermaye işletmemiz 2013 mali yılını 40.824,36 TL kâr ile kapatmış bulunmaktadır.

## 3- Mali Denetim Sonuçları

İşletmemiz 2013 mali yılı içerisinde iç veya dış denetim görmemiştir

## B- Performans Bilgileri

### 1.1. Üniversiteler Arasında Yapılan İkili Anlaşmalar

İkili anlaşma yapılan Üniversite bulunmamaktadır.

### 1.2. Proje Bilgileri

Devam eden projemiz bulunmamaktadır.

## IV- KURUMSAL KABİLİYET ve KAPASİTENİN DEĞERLENDİRİLMESİ

İdari organizasyonumuzun en üstünde İta Amiri ve hiyerarşik olarak ilgili Rektör Yardımcıları, Üniversite Yönetim Kurulu, Döner Sermaye Yürütme Kurulu ve Döner Sermaye İşletme Müdürlüğü bulunmaktadır. Müdürlüğümüz bünyesindeki birimler ise şunlardır:

1. İşletme Koordinatörü (Henüz Atanmadı)
2. Bütçe Şubesi
3. İhale Şubesi
4. Tahakkuk ve Tahsilat Şubesi
5. Ayniyat Birimi
6. Vezne ve Muhasebe Yetkilisi Mutemedi
7. Evrak ve Ofis Birimi



Organizasyonumuz hızla yeni kanun ve yönetmelikler doğrultusunda gelişmektedir. Yeterli kapasiteye ulaşması için gayretli çalışmalar gözlenmekte, faaliyetlerin gün geçtikçe değişik kollarında genişlediği gözlenmektedir. Teknolojik olarak bazı yetersizliklere rağmen İşlemlerimiz eksiksiz olarak faaliyetlerini yürütmektedir.

#### **A- Üstünlükler**

Yöneticilerimizin verdiği destek sayesinde problemler kısa sürede çözülmektedir.

#### **B- Zayıflıklar**

Personel ve teknolojik alt yapının yetersizliği. Muhasebe işlemlerinin kurum dışındaki saymanlık aracılığıyla yürütülmesi.

#### **C- Değerlendirme**

2012 yılı itibariyle faaliyete geçmesine rağmen 1 yıl süreyle Döner Sermaye İşletmemiz, az zamanda çok mesafe kat ederek kanun ve yönetmelikler doğrultusunda kuruluşunu tamamlamış, idari ve mali yönden daha da gelişerek büyüyeceğini göstermiştir.

#### **V- ÖNERİ VE TEDBİRLER**

Her işlemin ayrıntılı olarak kontrol edildiği ve problemlerin ortaya çıkışıyla birlikte kararlılıkla çözüldüğü işletmeler hem karlılık yönünden hem de mevzuat yönünden her zaman daha da ileri gidecektir. Büyüme verilerine oranla daha organize bir yapının oluşturulması yıllara yaygın başarıyı getirecektir.

## İÇ KONTROL GÜVENCE BEYANI

Harcama yetkilisi olarak yetkim dahilinde bu raporda yer alan bilgilerin güvenilir, tam ve doğru olduğunu beyan ederim.

Bu raporda açıklanan faaliyetler için idare bütçesinden harcama birimimize tahsis edilmiş kaynakların etkili, ekonomik ve verimli bir şekilde kullanıldığını, görev ve yetki alanım çerçevesinde iç kontrol sisteminin idari ve mali kararlar ile bunlara ilişkin işlemlerin yasallık ve düzenliliği hususunda yeterli güvenceyi sağladığını ve harcama birimimizde süreç kontrolünün etkin olarak uygulandığını bildiririm.

Bu güvence, harcama yetkilisi olarak sahip olduğum bilgi ve değerlendirmeler, iç kontroller, iç denetçi raporları ile Sayıştay raporları gibi bilgim dahilindeki hususlara dayanmaktadır.

Burada raporlanmayan, idarenin menfaatlerine zarar veren herhangi bir husus hakkında bilgim olmadığını beyan ederim. (Ağrı, 03/02/2014)

Doç.Dr. Yücel ÜNAL  
Döner Sermaye İşletme Müdürü